

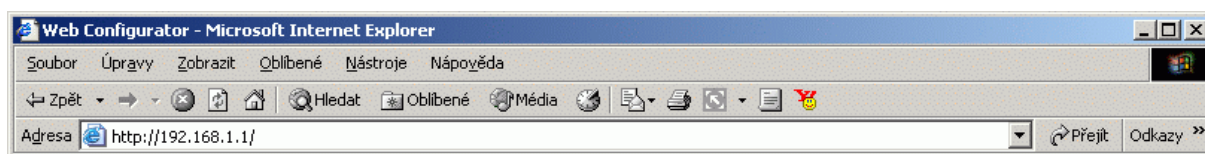
Instalace modemu Prestige 650R-E3

(verze firmware: V3.40(OH.1))

Nastavte síťovou kartu počítače, aby si načetla IP adresu a všechny ostatní parametry automaticky.

Připojte modem k síťové kartě počítače a zapněte modem. V případě, že si nejste jisti, zda modem je v továrním nastavení, stiskněte tlačítko **reset** a podržte ho tak dlouho, než začne blikat kontrolka SYS (obvykle cca 10 sekund).

Spusťte Internet Explorer.



Do adresního řádku napište 192.168.1.1. (případně <http://192.168.1.1>) a stiskněte enter.

Zadejte své uživatelské jméno a heslo.

Server: 192.168.1.1

Sféra: Prestige 650R-E3

Uživatelské jméno:

Heslo:

Uložit toto heslo do seznamu hesel

OK Storno

Objeví se potvrzení hesla.

Zadejte své uživatelské jméno a heslo.

Server: 192.168.1.1

Sféra: Prestige 650R-E3

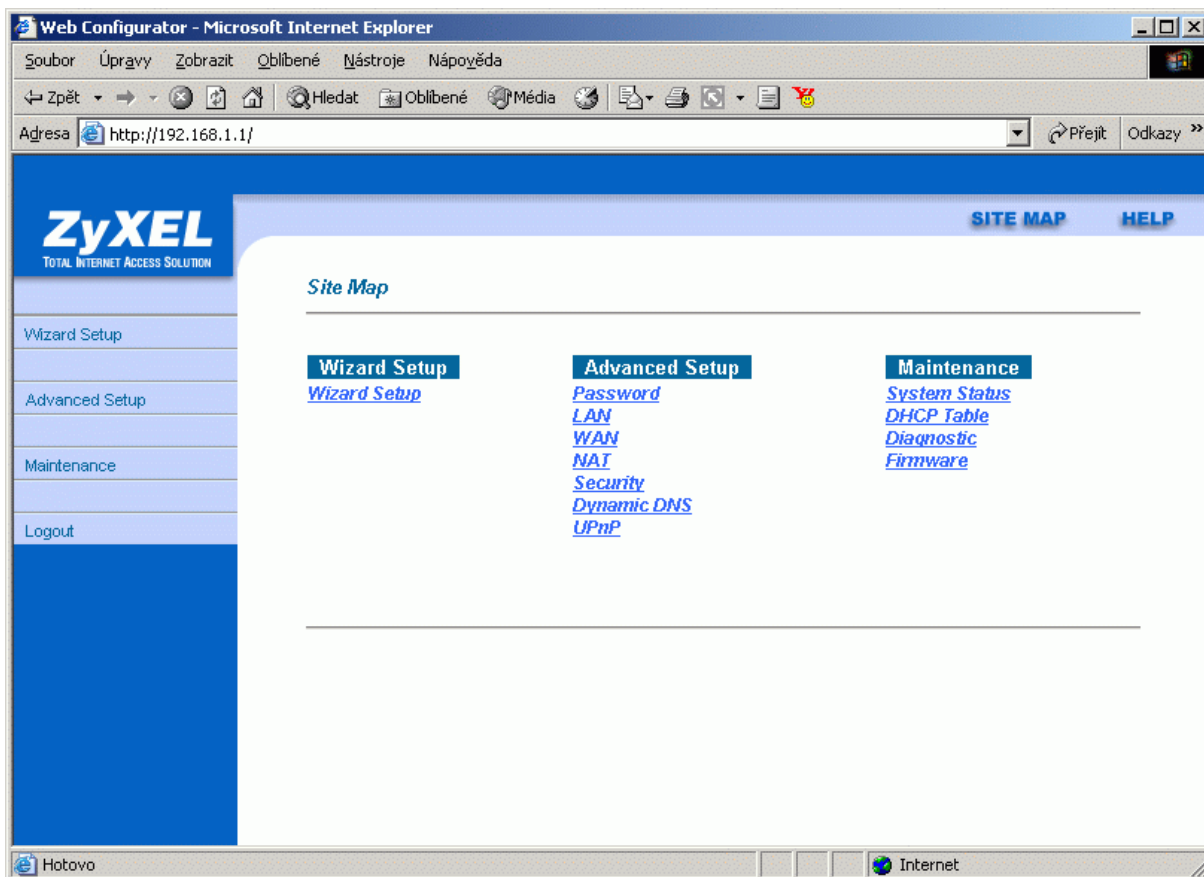
Uživatelské jméno: admin

Heslo: 1234

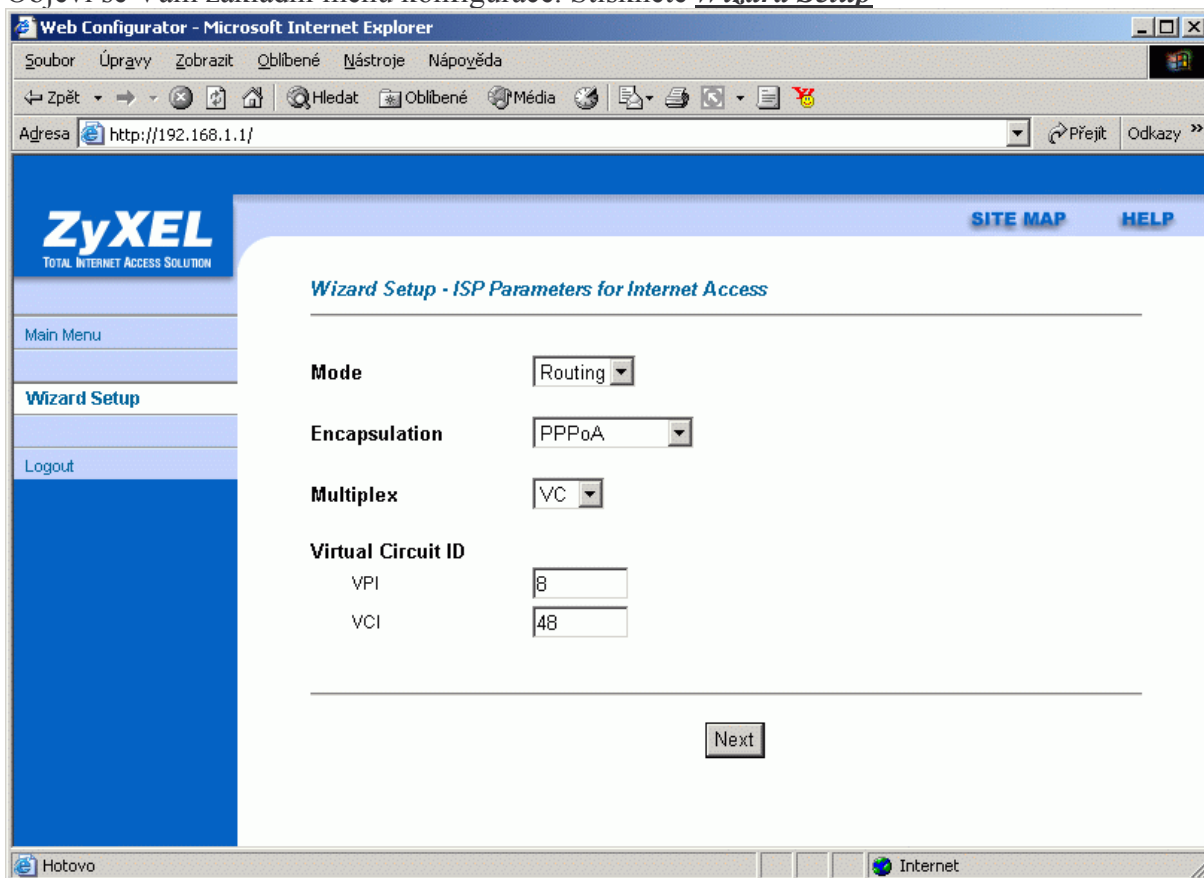
Uložit toto heslo do seznamu hesel

OK Storno

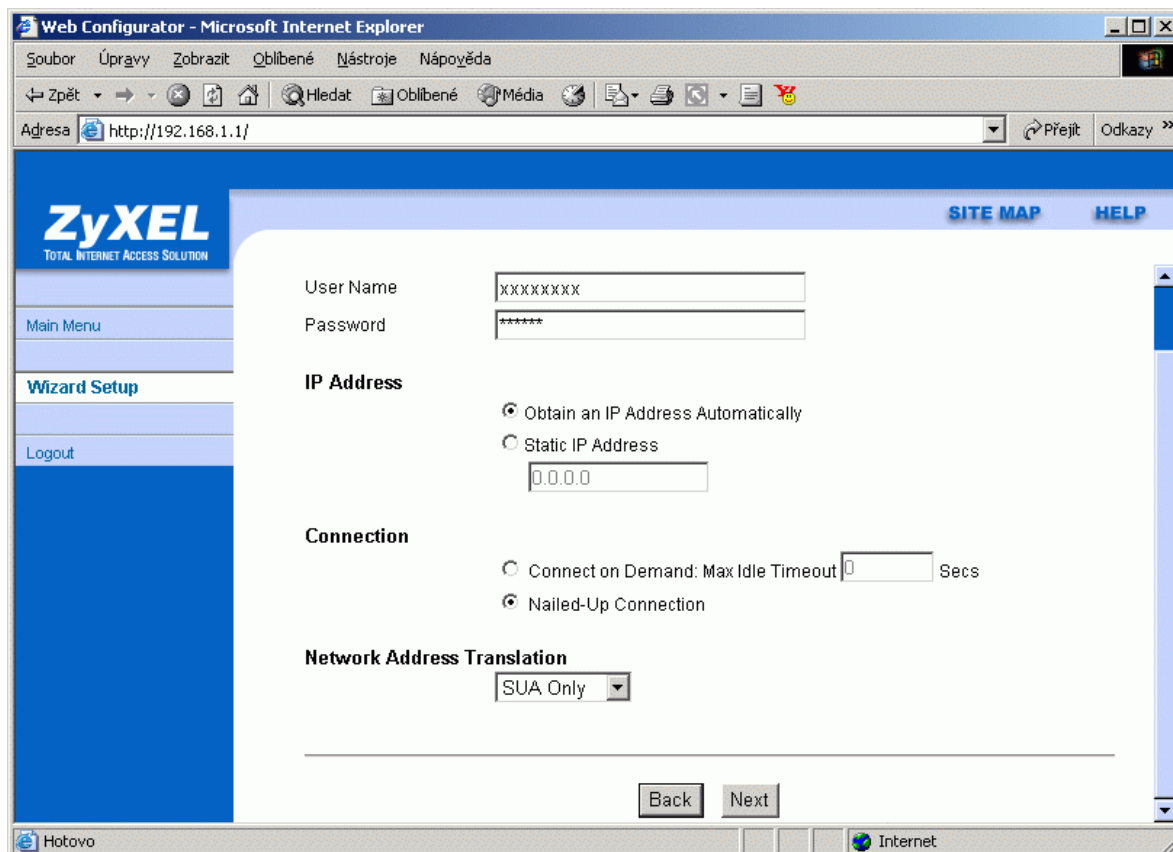
Zadejte jméno admin a heslo 1234 a stiskněte OK.



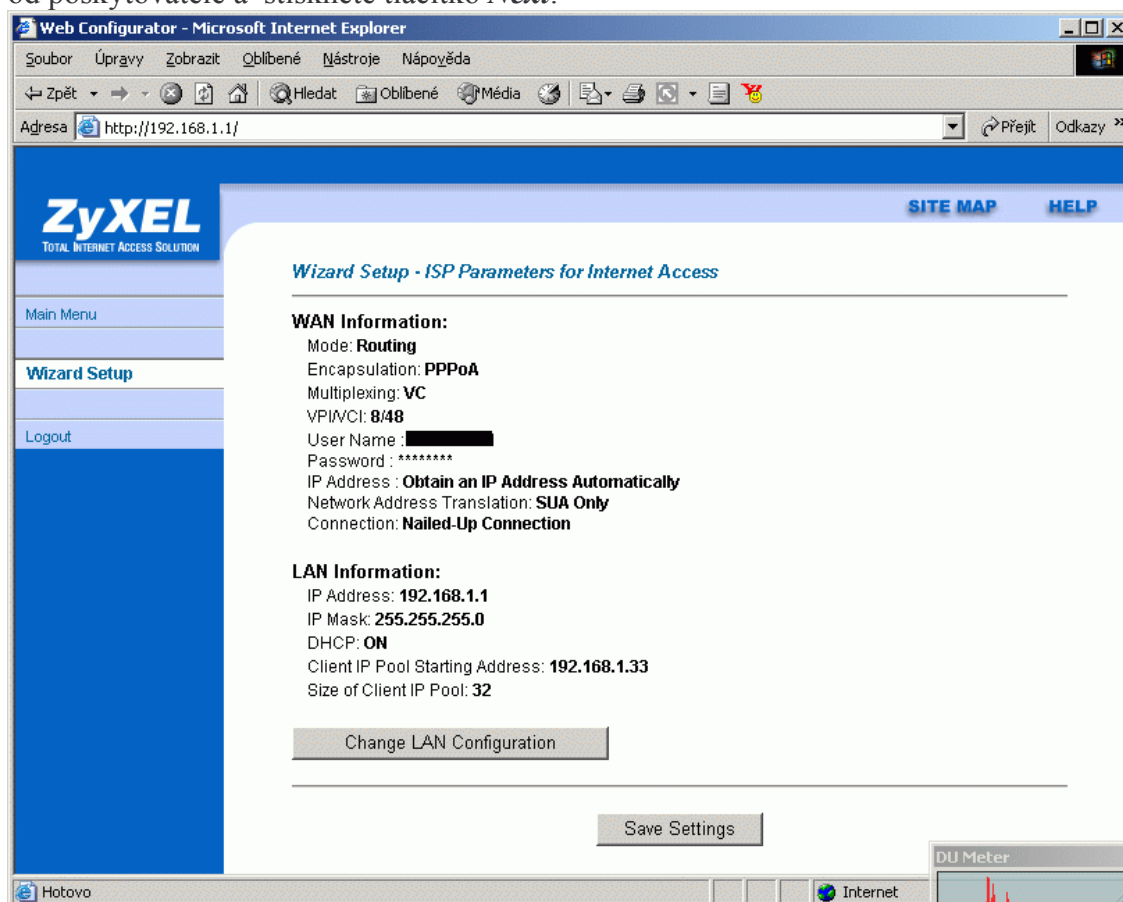
Objeví se Vám základní menu konfigurace. Stiskněte *Wizard Setup*



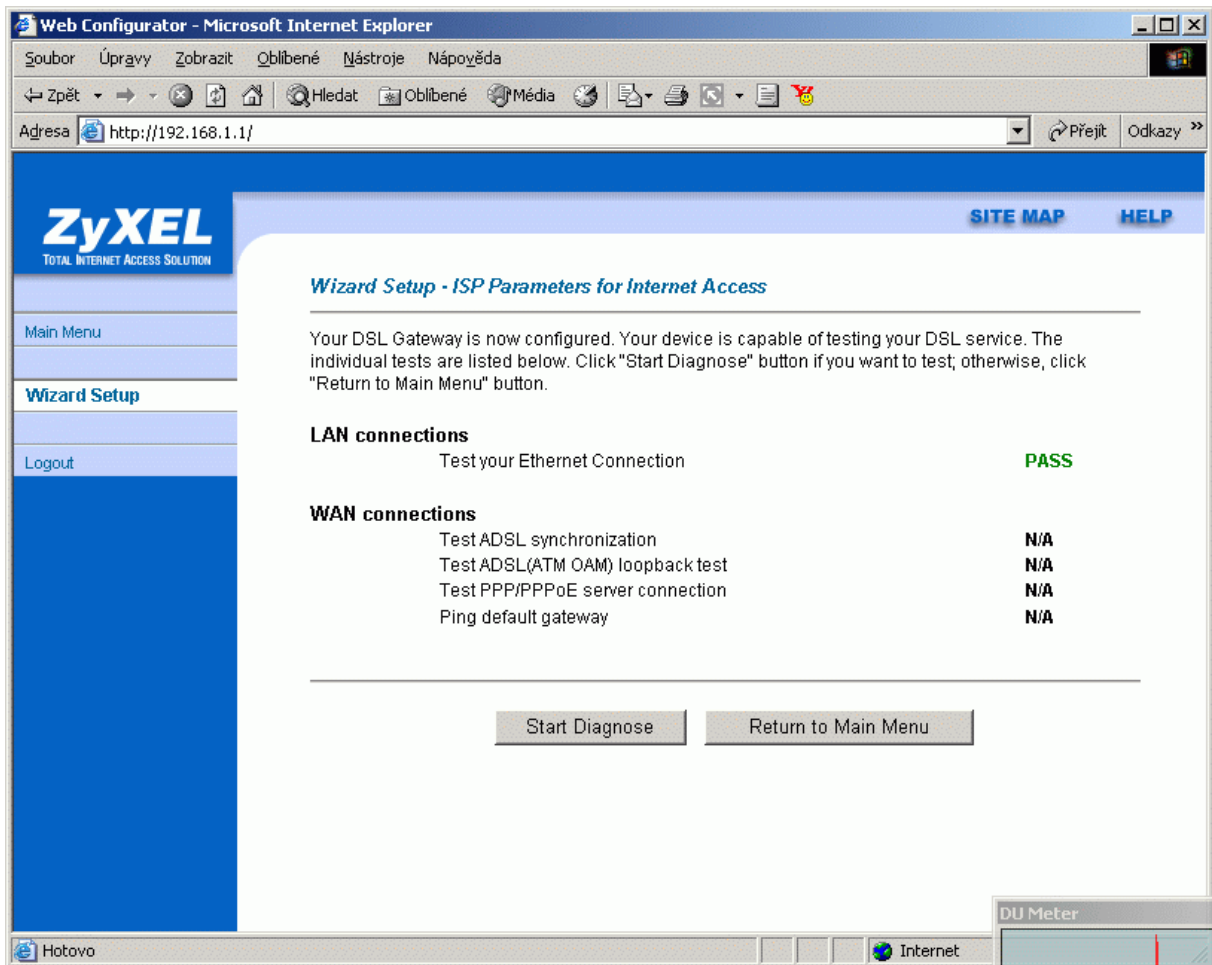
Zadejte správně parametry, jak je ukázáno na obrázku a stiskněte tlačítko *Next*.



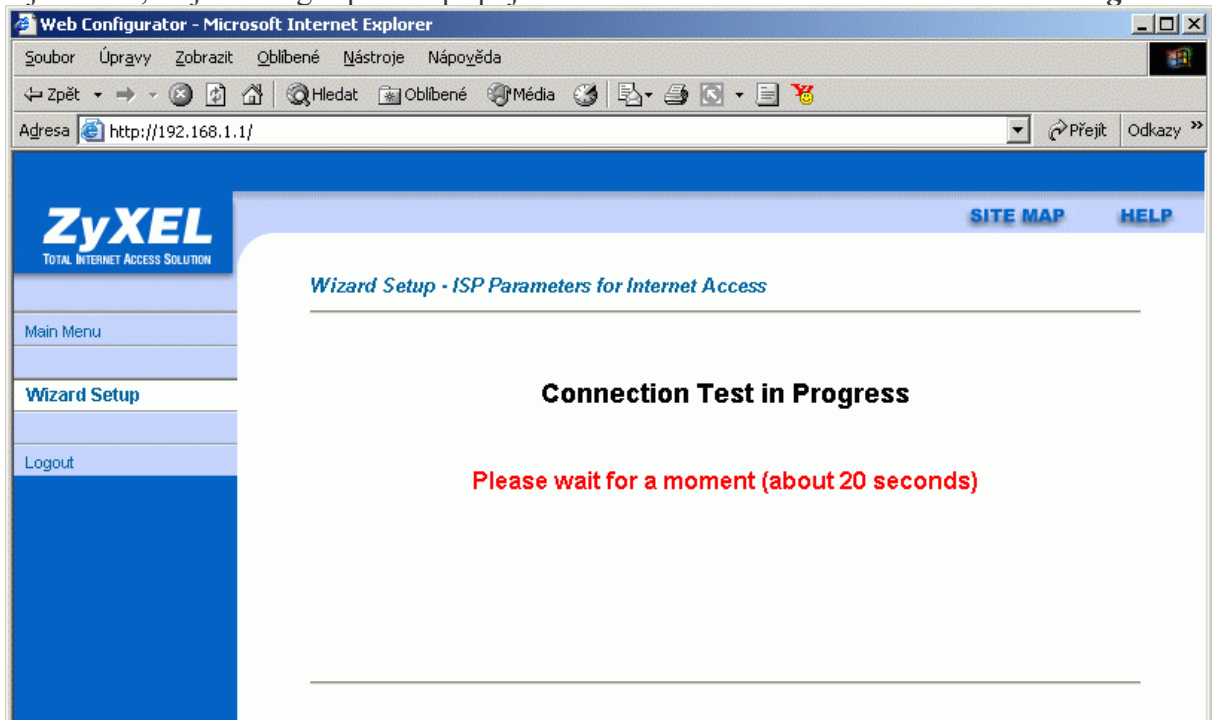
Zadejte správně uživatelské jméno (User Name) a heslo (Password), tak jak jste ho obdrželi od poskytovatele a stiskněte tlačítko *Next*.



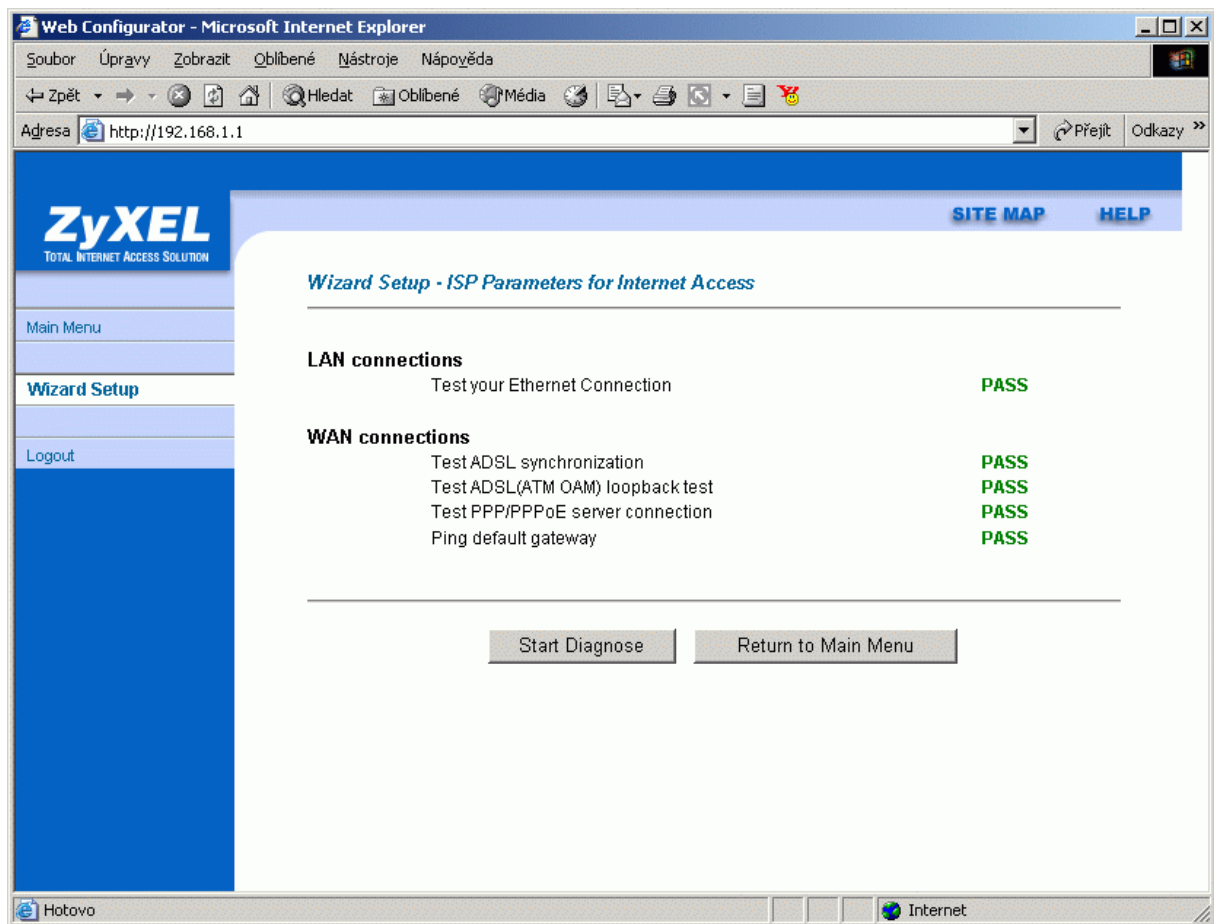
Nyní můžete překontrolovat Vaše nastavení. Pro uložení stiskněte *Save Settings*.



Ujistěte se, že je Prestige správně připojen k ADSL lince a stiskněte tlačítko **Start Diagnose**.



Nyní čkejte až proběhnou všechny testy.



Pokud u všech testů je zeleně napsáno **PASS**. Tak Vaše připojení je nainstalováno v pořádku a můžete přistupovat na Internet.

Rychlé nastavení ADSL linky pro ČR přes Telnet

Zadáte: Start – Programy – Příslušenství – Příkazový řádek. Spustí se dosové okno. Zadáte příkaz: „telnet 192.168.1.1“ a potvrdíte. Budete vyzváni k zadání loginu: „admin“ a hesla: „1234“.

Copyright (c) 1994 - 2003 ZyXEL Communications Corp.

Prestige 650R-E3 Main Menu

```
Getting Started
1. General Setup
3. LAN Setup
4. Internet Access Setup

Advanced Applications
11. Remote Node Setup
12. Static Routing Setup
15. NAT Setup

Advanced Management
21. Filter Set Configuration
22. SNMP Configuration
23. System Password
24. System Maintenance
25. IP Routing Policy Setup
26. Schedule Setup

99. Exit
```

Enter Menu Selection Number:

Menu 4 - Internet Access Setup

```
ISP's Name= MyISP
Encapsulation= ENET ENCAP
Multiplexing= LLC-based
UPI #= 8
UCI #= 35
ATM QoS Type= UBR
  Peak Cell Rate (PCR)= 0
  Sustain Cell Rate (SCR)= 0
  Maximum Burst Size (MBS)= 0
My Login= N/A
My Password= N/A
ENET ENCAP Gateway= N/A
IP Address Assignment= Dynamic
  IP Address= N/A
Network Address Translation= SUA Only
  Address Mapping Set= N/A

Press ENTER to Confirm or ESC to Cancel:
```

Takto vypadá menu standardního nastavení. Je třeba změnit hodnoty připojení dle následujícího obrázku.

Menu 4 - Internet Access Setup

```

ISP's Name= MyISP
Encapsulation= PPPoA
Multiplexing= UC-based
UPI #= 8
UCI #= 48
ATM QoS Type= UBR
  Peak Cell Rate (PCR)= 0
  Sustain Cell Rate (SCR)= 0
  Maximum Burst Size (MBS)= 0
My Login= 1234567890
My Password= *****
Idle Timeout (sec)= 0
IP Address Assignment= Dynamic
  IP Address= N/A
Network Address Translation= SUA Only
  Address Mapping Set= N/A
    
```

Press ENTER to Confirm or ESC to Cancel:

Pole	Popis	Příklad
Jméno ISP ISP's Name	Zadejte jméno svého ISP. Tato informace je pouze pro identifikační účely.	MůjISP
Zapouzdření Encapsulation	Stiskněte Mezerník pro výběr postupu zapouzdření používaného vaším ISP. Volby jsou PPPoE, PPPoA, RFC 1483 nebo ENET ENCAP.	PPPoA
Skupinové adresování Multiplexing	Stiskněte Mezerník pro výběr postupu skupinového adresování používaného vaším ISP. Volby jsou VC nebo LLC.	VC
VPI #	Zadejte Identifikátor virtuální cesty (VPI), který vám poskytne vaše telefonní společnost.	8
VCI #	Zadejte Identifikátor virtuální kanálu (VCI), který vám poskytne vaše telefonní společnost.	48
Moje Jméno My Login	Jméno, které přidělil poskytovatel	třeba 1234567890
Moje heslo My Password	Heslo k účtu	
IP adresa IP Address	Zadejte IP adresu dodanou vaším ISP nebo dynamické přidělení.	0.0.0.0
Přepis síťové adresy Network Address Translation	Stiskněte Mezerník pro výběr Žádný, Pouze SUA nebo Plná vlastnost. Podrobnější informace o vlastnosti SUA (jednotlivý uživatelský účet) naleznete v kapitole NAT.	Pouze SUA
Pokud jste dokončili toto menu, stiskněte ENTER v příznaku „Stiskněte ENTER pro potvrzení...” pro uložení své konfigurace nebo stiskněte ESC kdykoliv pro zrušení.		